




DRZWI ZEWNĘTRZNE

Lp	DW1	DW2	DW3	DW4	DW5	DW6
Schemat						
S (w świetle ościeżnicy)	122	130	92	106	182	130
H (w świetle ościeżnicy)	200	220	352	352	362	292
Szt.	Parter	1P	1L	1P	1L	1P
	Razem	1P	1L	1P	1L	1P
kontrola dostępu	jednostronna	obustronna	obustronna	nie	nie	nie
Uwagi	<p>drzwi zewnętrzne, drewniane o współczynniku $U=1,5 \text{ W/(m}^2 \text{ xK)}$, kolor profili brązowy (mahon - dopasować do okien na froncie budynku); szklenie: pakiet trójszybowy min.4/18/4/18/4, przestrzeń wypełniona argonem szklenie w klasie P4, szprosy w kwadrantach górnych oraz w skrzydłach drzwiowych - naklejane, obustronnie</p> <p>dokładny wymiar okien i drzwi należy potwierdzić na budynku po usunięciu tynków i warstw wykończeniowych na gładziach</p>					

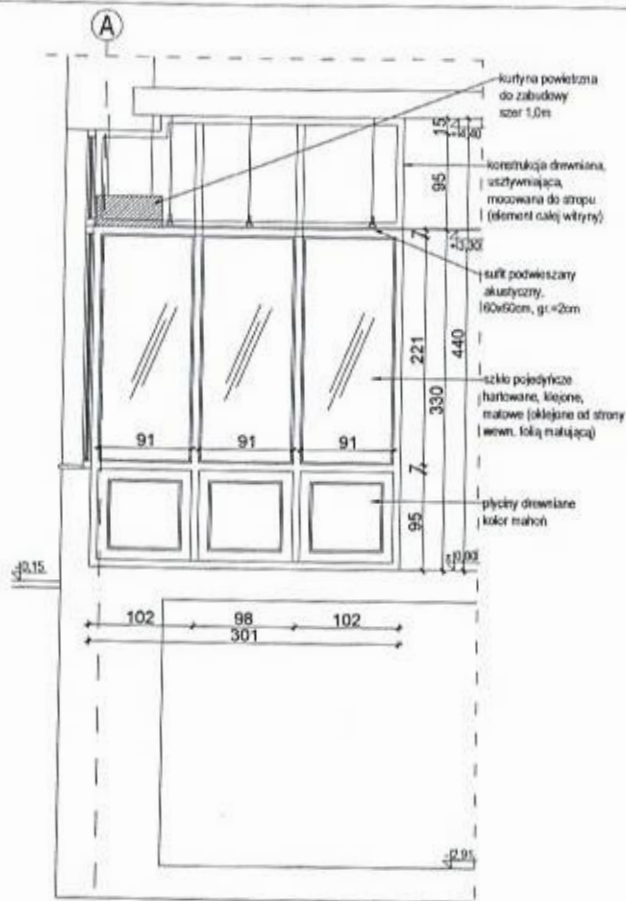
Tytuł projektu: Remont i przebudowa budynku administracyjnego przeznaczanego na potrzeby Zarządu Drog i Transportu w Łodzi adres obiektu: 97-670 ŁÓDŹ UL. TUJANNA 36 DZ.NR. 178/1; etap 3-5 Inwestor: Zarząd Inwestycji Miejskich UL. Piotrkowska 175, 00-447 Łódź		ARCHITEKT BACZAKOWA BOLESLAWA DOKOY MACHOSINSKA ul. Białostocka 10, 01-611 Warszawa tel. 22 626 60 00 www.baczakowadokoymachosinska.pl
Tytuł rysunku: Zestawienie drzwi zewnętrznych		Zespół projektowy: podpis: <i>P. Chab</i>
etap: wykonawczy projektant: mgr. inż. arch. Ewelina Makosińska	brand: arch. numer uprawnień: 2256/2256/2256/06	podpis: 25-760/04/06 data: 12.04.2017
data: 12.04.2017	skala: 1:50 A3	nr projektu: 128 nr rysunku: 12/01 strona nr: 1

WITRYNA ZEWNĘTRZNA

Lp		O2	O16	O17	O18	O19
Schemat						
Wymiar w świetle ościeży	So	50	132	165	165	375
	Ho	100	262	260	316	422
Szt.	Parter	-	-	-	-	1
	I Piętro	-	2	1	-	-
	II Piętro	-	2	1	-	-
	III Piętro	-	2	1	-	-
	IV Piętro	-	2	1	-	-
	V Piętro	4	2	-	1	-
Ilość sztuk ogółem		4	10	4	1	1
Uwagi	okna drewniane o współczynniku $U=1,1 \text{ W/(m}^2 \cdot \text{K)}$, otwierane i uchylne do wewnątrz; kwatery typu "fix" z pogrubionymi ramami, imitującymi otwierane skrzydła; kolor profili brązowy (mahoeł - dopasować do okien na froncie budynku); szklenie: pakiet trójszybowy min. 4/16/4/16/4, przestrzeń wypełniona argonem; parapety zewn.: blacha tytanowo-cynkowa, parapety wewn.: kamienne (jasny beż - dopasować do istniejących w budynku głównym); okna z mikrowentylacją, okna wyposażać w nawiewniki higrosterowalne,					spec. jak obok; drzwi, okna nieotwieralne; szklenie w klasie P4, parapet zewn. kamienny (granitowy, gr=2cm), kolor jasny szary, polerowany, wysunięty 3cm poza lico ściany, z podcięciem okapnikowym
	dokładny wymiar okien i drzwi należy potwierdzić na budynku po usunięciu tynków i warstw wykończeniowych na gładzi					

Lp		OB1	OB2	OB3
Schemat				
Wymiar w świetle ościeży	So	190	168	212
	Ho	333	333	272
Szt.	Parter	-	-	-
	I Piętro	-	2	-
	II Piętro	2	-	-
	III Piętro	2	-	-
	IV Piętro	-	-	-
	V Piętro	-	-	2
Ilość sztuk ogółem		4	2	2
Uwagi	okna drewniane o współczynniku $U=1,1 \text{ W/(m}^2 \cdot \text{K)}$, otwierane i uchylne do wewnątrz; kolor profili biały; szklenie: pakiet trójszybowy min. 4/16/4/16/4, przestrzeń wypełniona argonem; parapety zewn.: blacha tytanowo-cynkowa, parapety wewn.: kamienne (jasny beż - dopasować do istniejących w budynku głównym); okna z mikrowentylacją, okna wyposażać w nawiewniki higrosterowalne,			
	dokładny wymiar okien i drzwi należy potwierdzić na budynku po usunięciu tynków i warstw wykończeniowych na gładzi			

Tytuł projektu: Remont i przebudowa budynku administracyjnego przeznaczanego na potrzeby: Zarządu Drog i Transportu w Gdańsku adres obiektu: 87-570 ŁÓDŹ UL. TUMSKA 36 OZ.NR. 178/1, obieg 5-6 Inwestor: Zarząd Inwestycji Miejskich 18. Północna 175, 90-447 Łódź		 REACOWNIA ROZKŁOWA SŁOBY MOKROSIŃSKIEJ ul. Karłowicza 23 03-475 Warszawa tel. 22 655 05 05 www.reacownia.pl
Tytuł rysunku: Zestawienie okien		Zespół projektowy:
etap: wykonawczy	branża: arch.	numer uprawnień: 228-378/01A/56
projektant: mgr. inż. arch. Dorota Makosińska		podpis:
sprawdzający: mgr. inż. arch. Paulina Chwałbińska		215-7624/05A/05
data: 12.04.2017	skala: 1:100 A3	nr projektu: 128
		nr rysunku: 1/100
		strona nr: 1



Przekrój F-F

UWAGA:

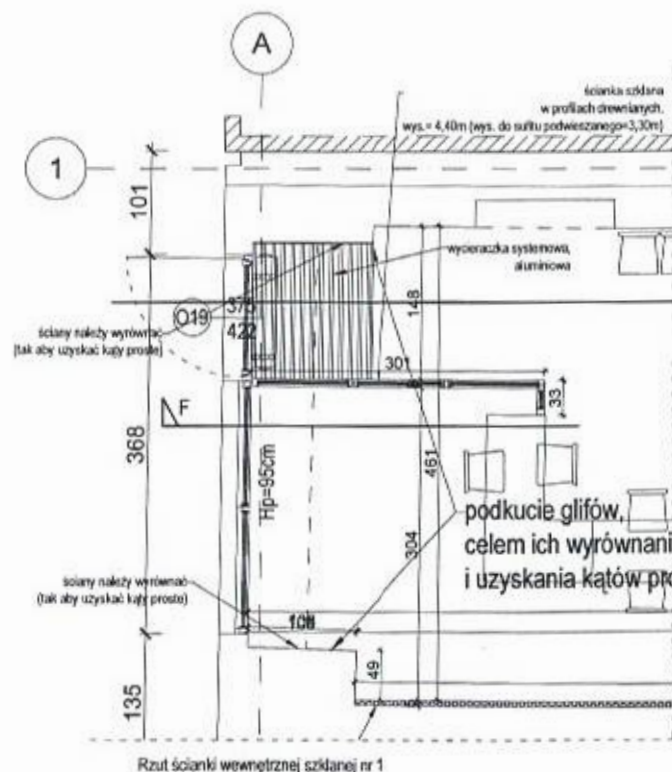
- ściana szklana wewnętrzna: kolor profili brązowy (mahoń - dopasować okien na froncie budynku);
- szklenie: szkło klejone, hartowane, matowe
- dokładny wymiar należy potwierdzić na budowie,



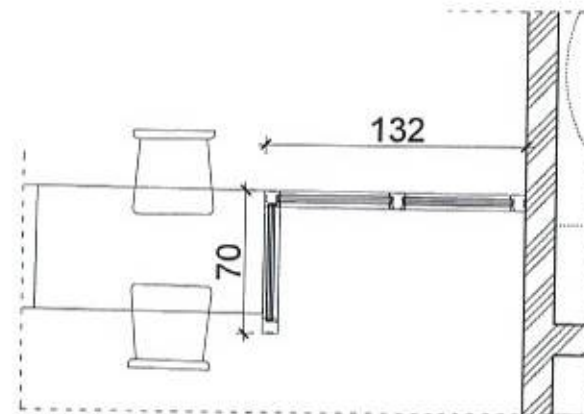
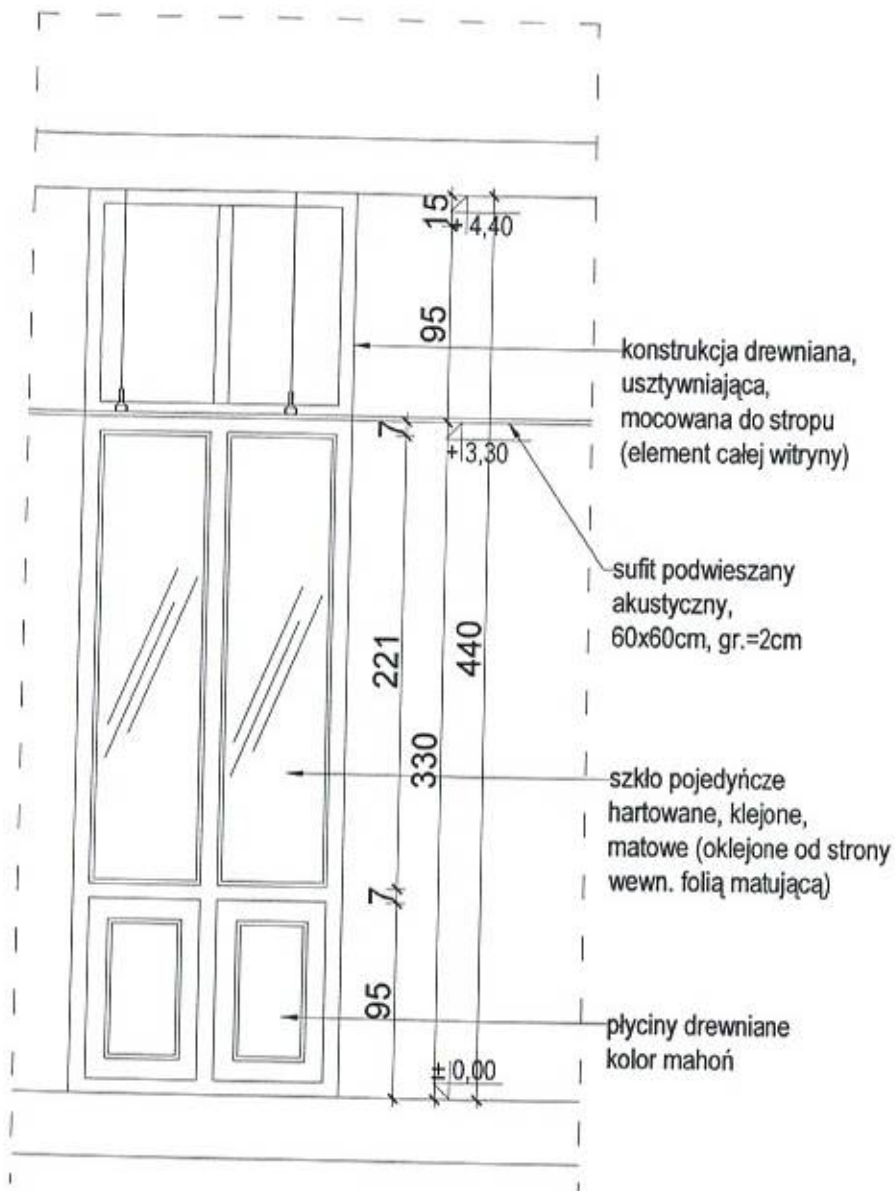
Witryna zewnętrzna O19

UWAGA:

- Witryna drewniana o współczynniku $U=1,1W/(m^2 \cdot K)$, kolor profili brązowy (mahoń - dopasować do pozostałych, już wymienionych okien na froncie budynku);
- szklenie: pakiet trójszybowy min. 4/18/4/18/4, szklenie w klasie P4, przestrzeń wypełniona argonem
- parapety zewn. kamienny (granitowy, gr=2cm), kolor jasny szary, polerowany, wysunięty 3cm poza lico ściany, z podcięciem okapnikowym,
- parapety wewn. kamienne (jasny beż - dopasować do istniejących w budynku głównym); okna z mikrowentylacją,
- okna wyposażać w nawiewniki higrosterowalne,
- Dokładny wymiar okien i drzwi należy potwierdzić na budynku po usunięciu tynków i warstw wykończeniowych na gładziach



<p>tytuł projektu: Rozbudowa i remont z przebudową budynku administracyjnego na potrzeby Zarządu Dróg i Transportu w Łodzi</p> <p>adres obiektu: 97-570 ŁÓDŹ, UL. TUWIMA 36 DZ. NR. 178/1, obs. 5-6</p> <p>Wzrost: Zarząd Inwestycji Miejskich UL. Piotrkowska 175, 90-447 Łódź</p>	<p>PRACOWNIA PROJEKTOWA DROGI ARCHITECT</p> <p>ul. Arm. J. Piłsudskiego 23, 94-115 ŁÓDŹ tel. 800 055 067 www.pgdprojekt.pl</p>
<p>opis projektu:</p> <p>Witryna O19 ze szklaną ścianą wewnętrzną nr 1</p>	<p>numer uprawnień: 2281-3766-01A/06</p>
<p>etap: wykonawczy</p> <p>projektant: mgr inż. arch. Dorota Makosińska</p> <p>opracowanie: mgr inż. arch. Paulina Chwałowska</p>	<p>podpis: PChwałowska</p>
<p>Data: 12.04.2017</p> <p>skala: 1:50 (A3)</p> <p>nr projektu: 128</p>	<p>nr rysunku: 1141.06</p> <p>strona nr: 1</p>



UWAGA:

- ściana szklana wewnętrzna; kolor profili brązowy (mahoń - dopasować okien na froncie budynku);
- szklenie: szkło klejone, hartowane, matowe
- dokładny wymiar należy potwierdzić na budowie,

Tytuł projektu: Remont wraz z przebudową budynku administracyjnego przeznaczanego na potrzeby Zarządu Dróg i Transportu w Łodzi adres obiektu: 87-510 Łódź, UL. TUWIMA 36 DZ.NR. 178/1, obejm. S-6 inwestor: Zarząd Inwestycji Miejskich UL. Piotrkowska 175, 90-447 Łódź		WACOWNA PROJEKTOWA BOROTY MOKROSKIE ul. Tęczyńska 27 lok. 11 03-675 Warszawa tel. 502 686 001 www.wacowna.pl	
tytuł rysunku: Szkłona ściana wewnętrzna nr 2		zespół projektowy [signature]	
etap: wykonawczy	forma: arch.	numer sprawy: 22/6-378/1.DIA/06	podpis: [signature]
projektant: mgr. inż. arch. Dorota Makosińska		opracowanie: mgr. inż. arch. Paulina Chwałczyńska	
data: 12.04.2017	skala: 1:25 A3	nr projektu: 126	nr rysunku: (14) 05
strona nr:		strona nr:	

