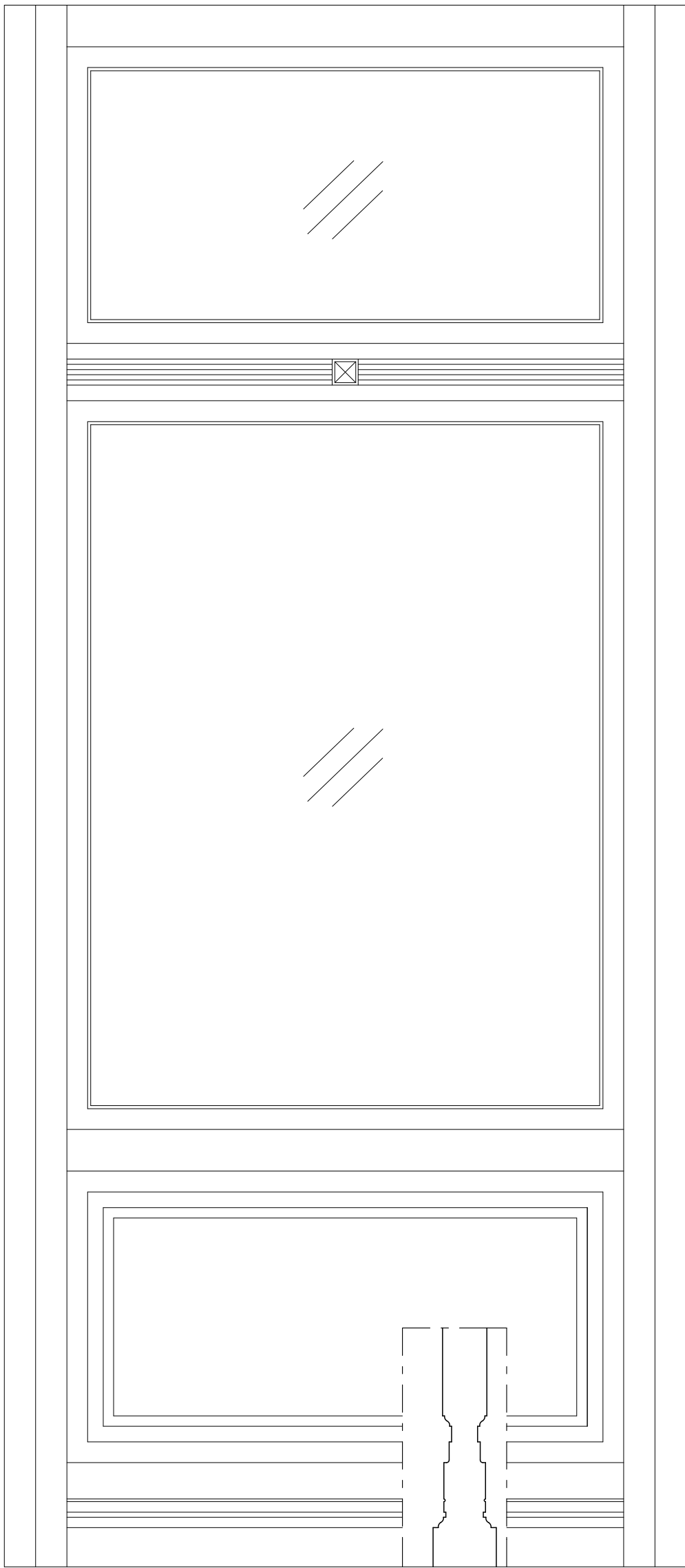
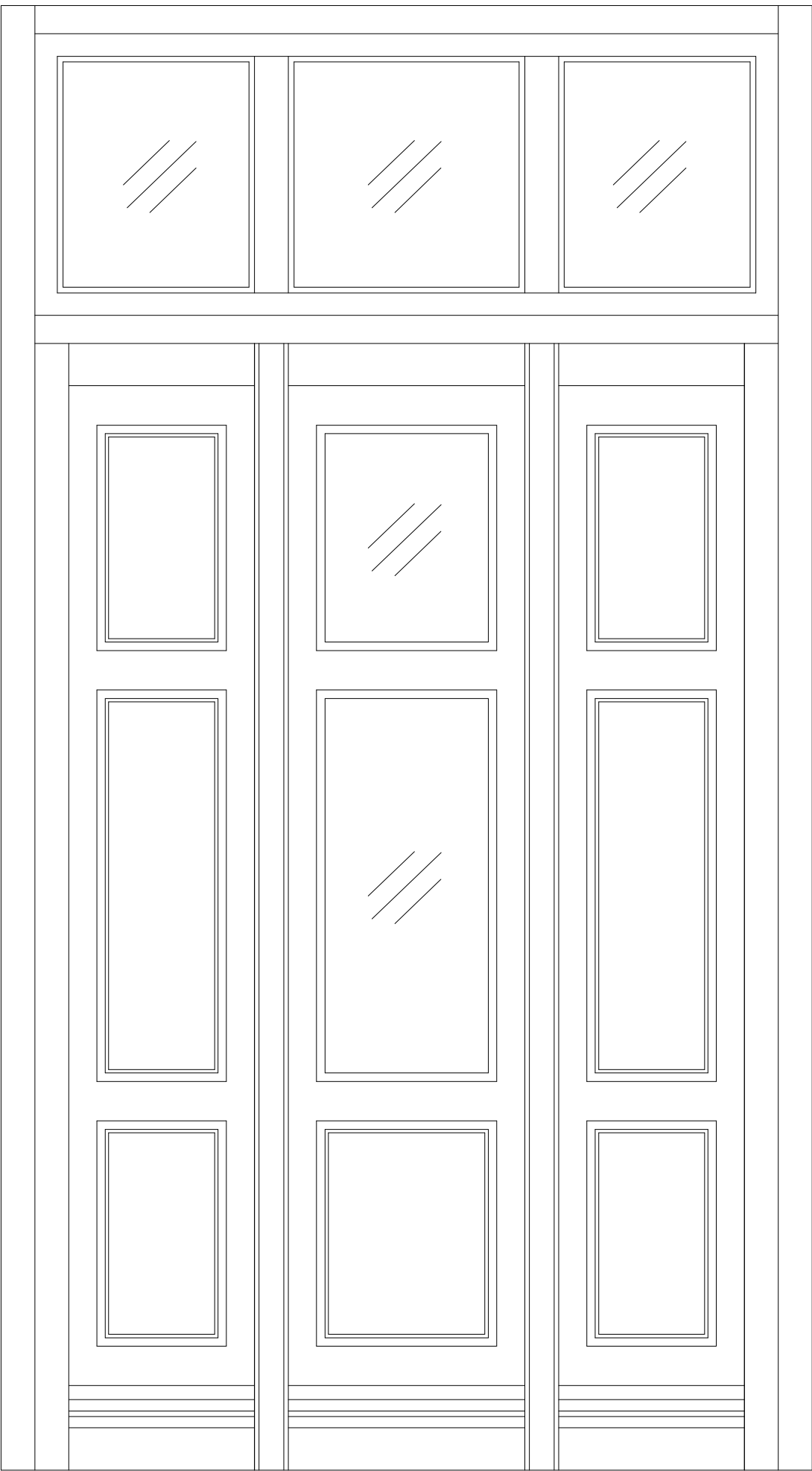


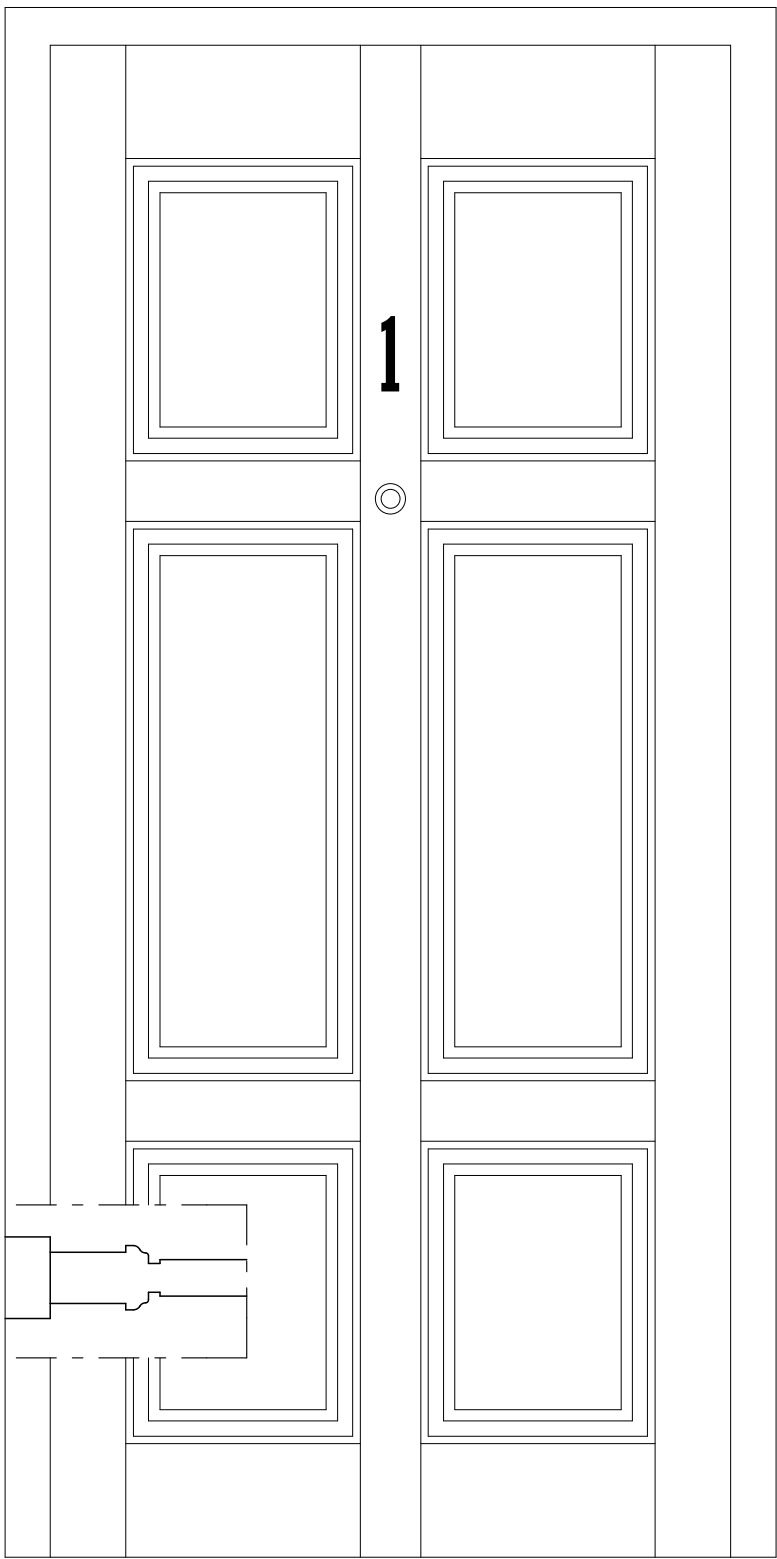
drzwi do lokali usługowych nr D1



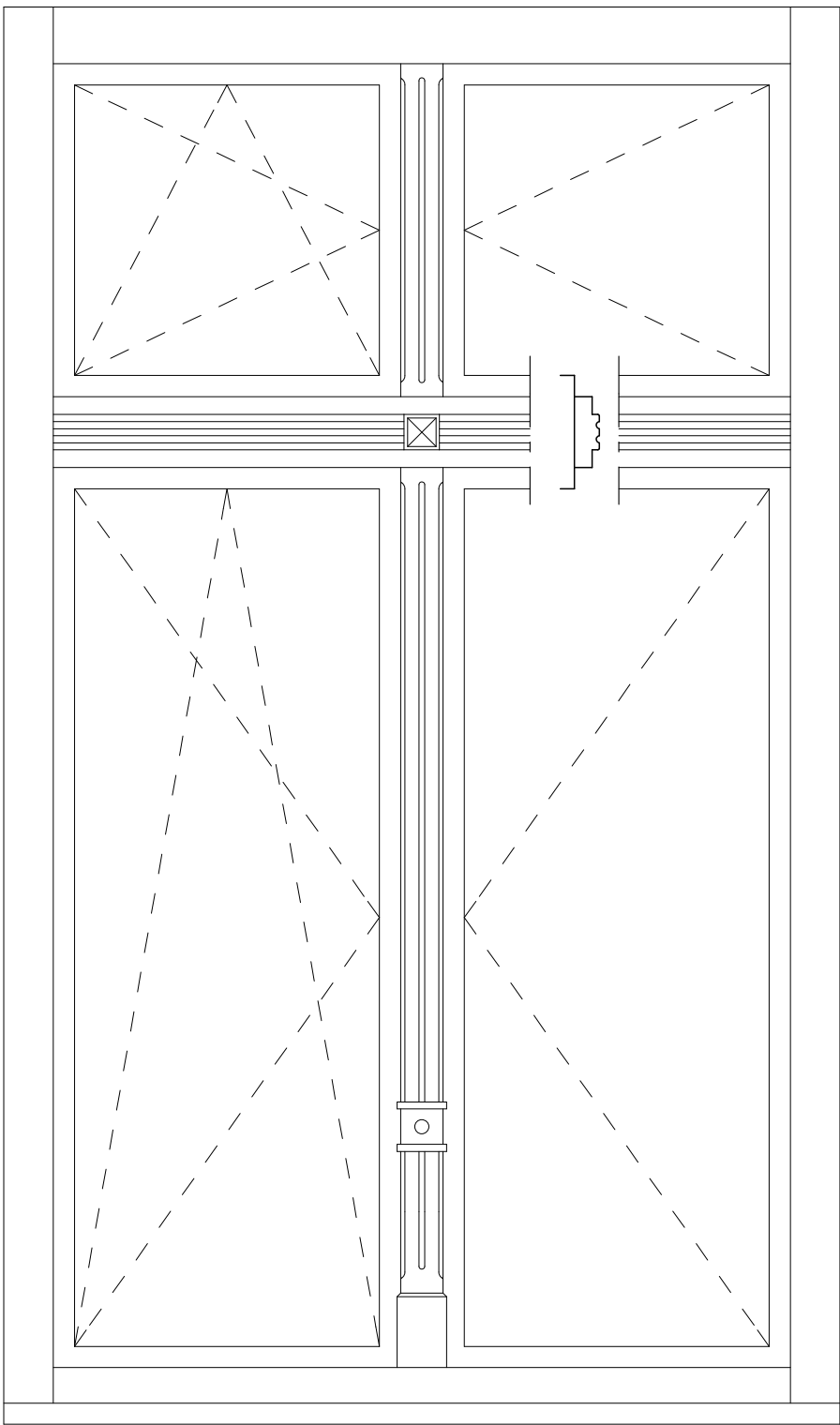
drzwi do klatki schodowej nr D2



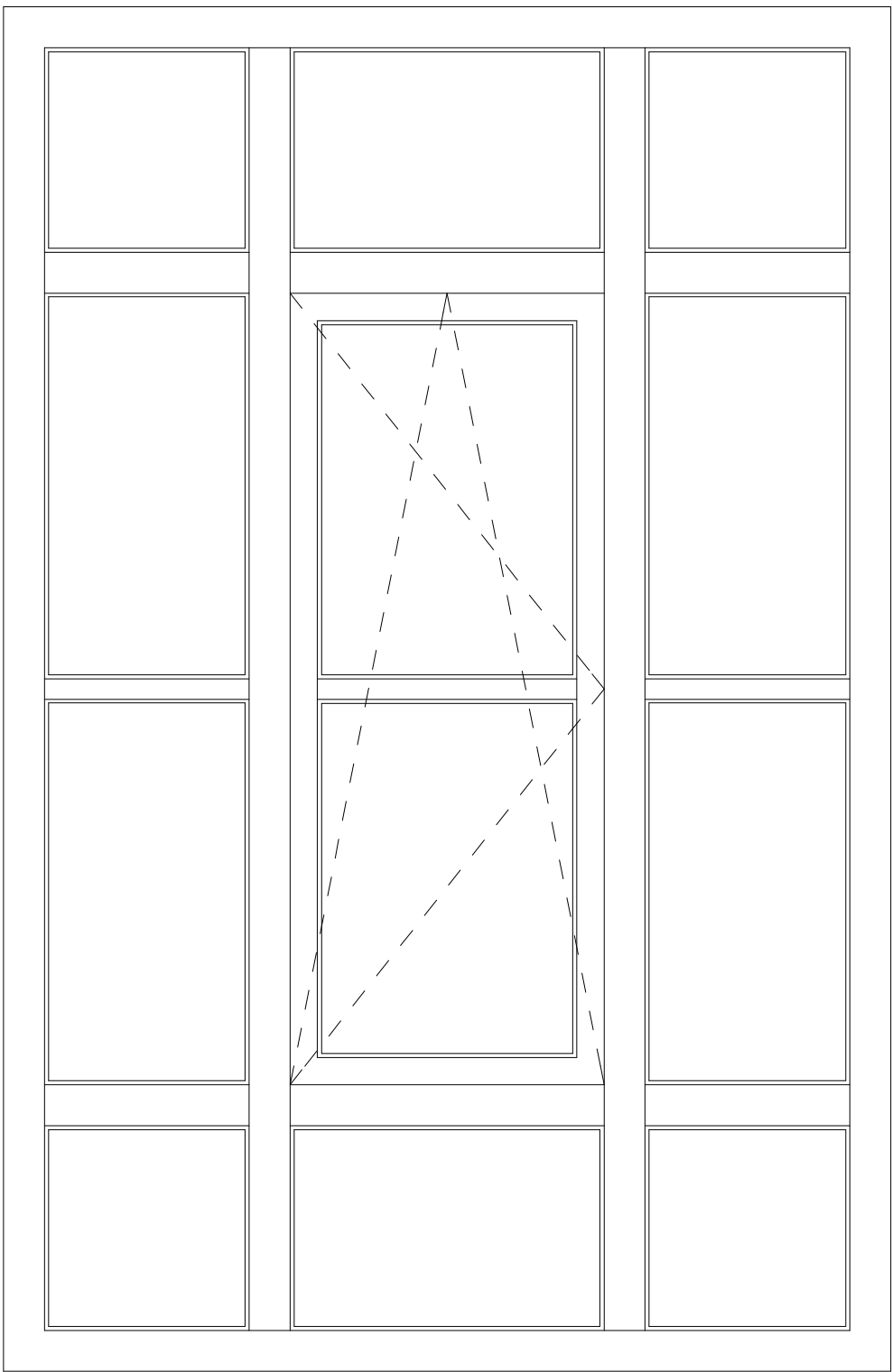
drzwi do mieszkań nr D4



okno na klatce schodowej nr O2



okno na klatce schodowej nr O10



P A M Pracownia Architektoniczna Paweł Myśliwiec 91-037 Łódź, ul. Lutomierska 127 lok. 121			
Nazwa inwestycji			
Remont budynku mieszkalnego, wielorodzinnego wraz z przebudową lokali			
Adres inwestycji			Skala
ul. Gdańska 114, Łódź, dz. ewid. nr 153/1, obręb P-20			1:50
Inwestor			Data
Gmina Łódź, A.Z.K. Łódź - Polesie			Listopad 2013
Projektant - architektura		Podpis	
mgr inż. arch. Paweł Myśliwiec 01/LOOKK/2012			
Sprawdzający - architektura			
mgr inż. arch. Michał Piwowarski 36/R-122/L.OIA/08			
Tytuł rysunku			Branża
Rysunek wzoru stolarki			ARCH
			Nr rysunku
			AR-19
Opracowanie chronione prawem autorskim. Powielanie lub wykorzystywanie niezgodne z przeznaczeniem bez zgody właściciela dokumentacji zabronione.			