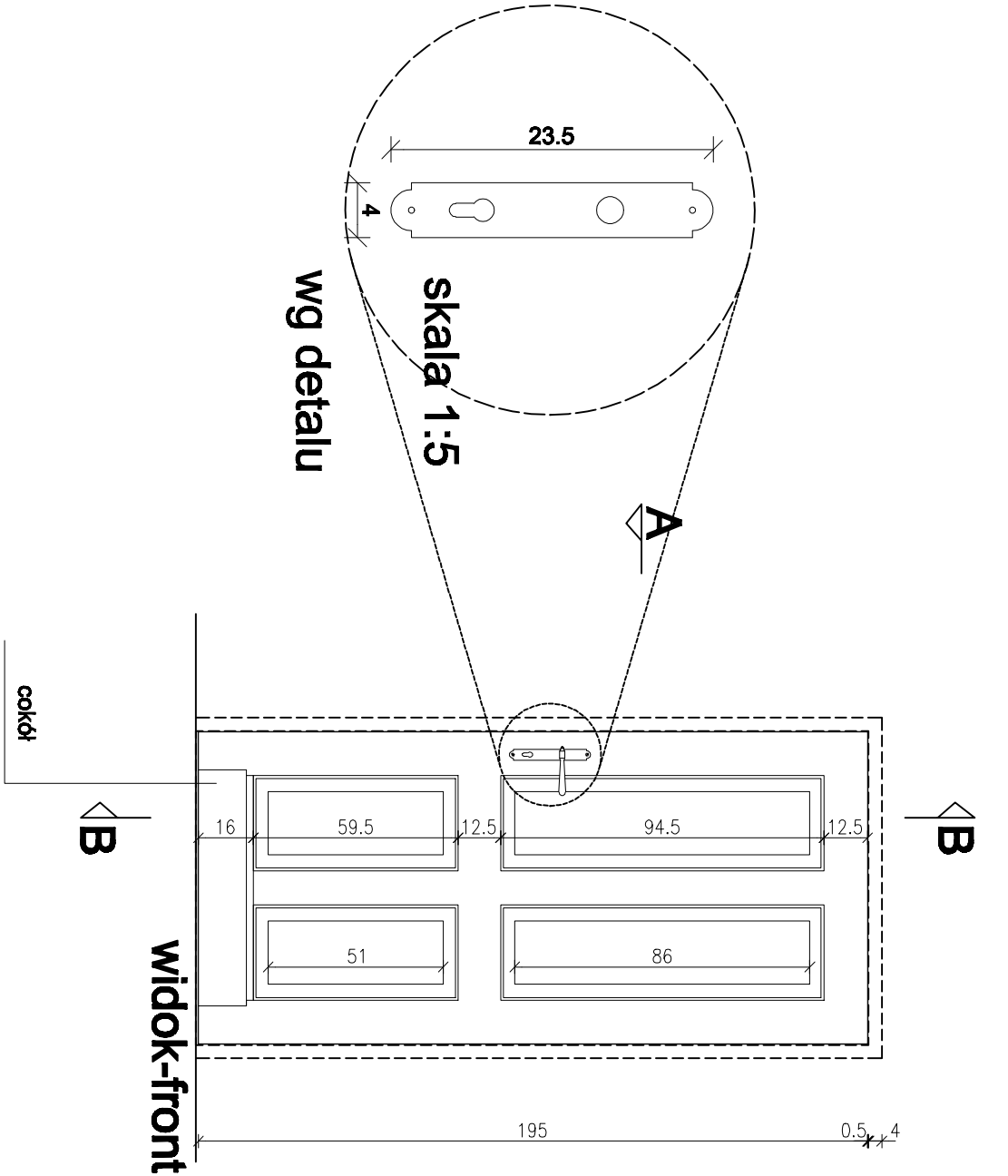


KM 11
DETAL

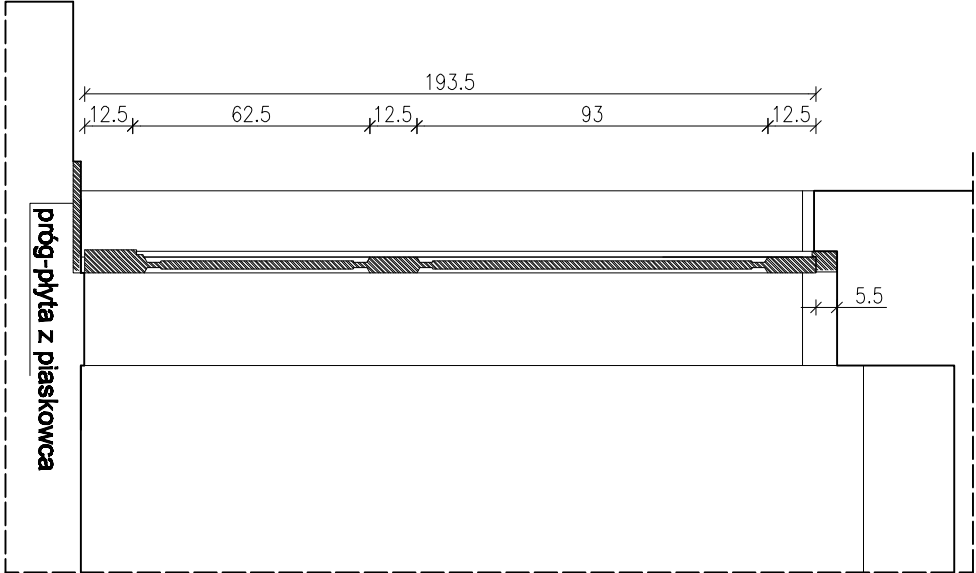
skala 1:20

drzwi zewnętrzne
wejściowe do bud.
Z6

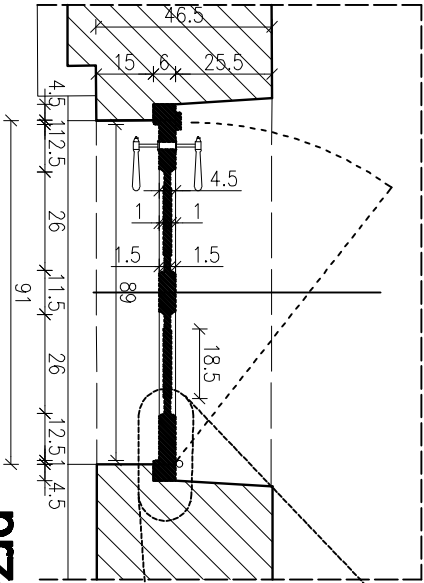
kolor RAL 7024



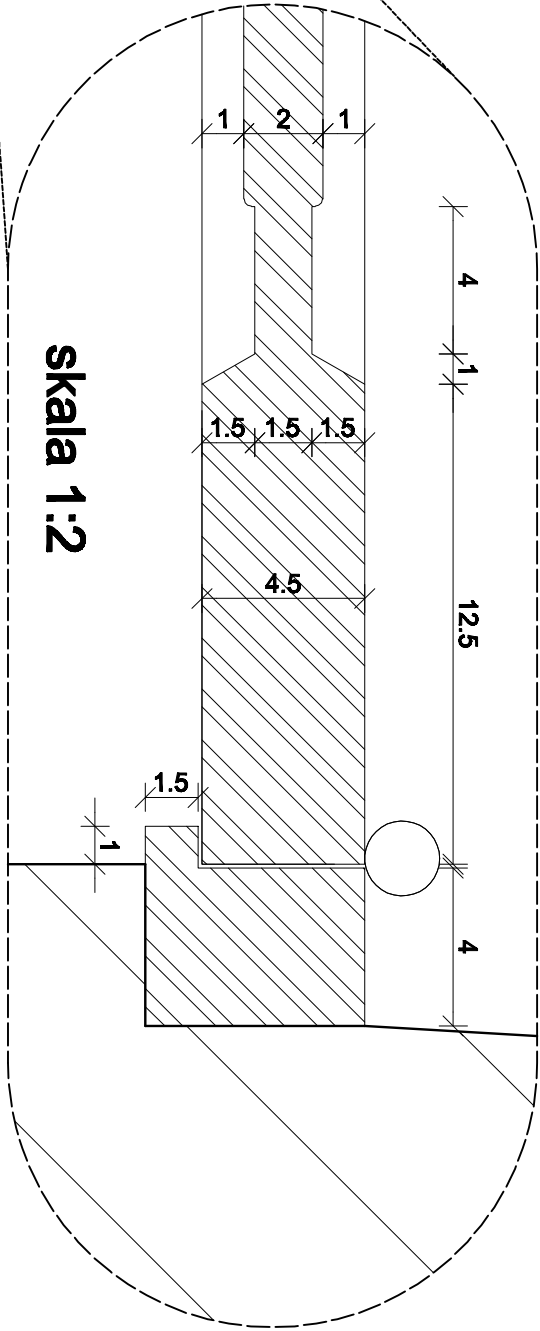
widok-front



przekrój B-B



przekrój A-A



skala 1:2

zewnętrzne pełne płycinowe
kolor - grafit RAL 7024
jeden zamek z wkładką
klamka stalowa retro wg detalu
zawiasy z nakładkami retro stalowymi

UWAGA: WYMIARY POBRAĆ Z NATURY

OBJEKT:		LÓDŹ, UL. PIOTRKOWSKA 45, TEL. 630 17 84		DATA:
PROJEKT BUDOWLANY REMONTU I PRZEBUDOWY BUD. GOSPODARZCZEGO		PRZY UL. KSIĘŻY MŁYN 11 W LÓDZI, OBSZAR H, DZ. 98/11 FRAGM.		03.2013
TREŚĆ RYSUNKU :		DETAIL- DRZWI ZEWN. WEJŚCIOWE Z6		1:20
PROJEKTANT:		mgr inż. arch. DANUTA WŁODARSKA		upr. nr 289/83/MWL
SPRAWDZAJĄCY:		mgr inż. arch. ROBERT KUBA		upr. nr 56/LOOKK/2011
WSPÓŁRACZ:				
		ART A		nr rys. s1